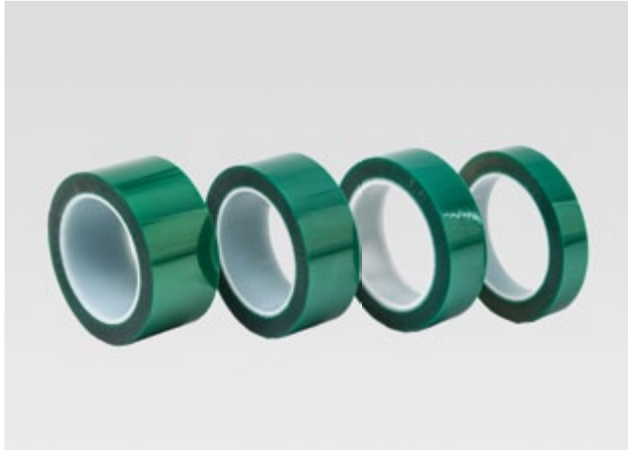


Prodotti per la laminazione Lamination products

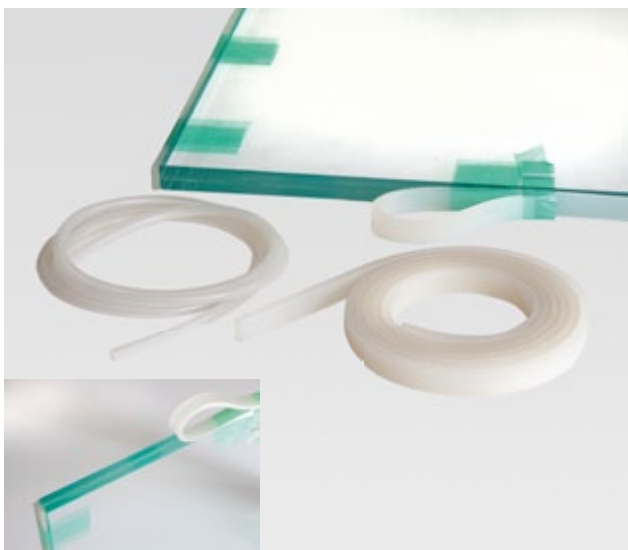


Nastro verde in poliestere Green polyester tape

Nastro trasparente in poliestere con adesivo in silicone adatto per alte temperature di 180/200°. Particolarmente indicato per la chiusura dei bordi nei vetri da laminare con film EVA, precludendone la fuoriuscita.

Green polyester transparent tape with silicon adhesive suitable for high temperatures of 180/200°. Recommended to close the edges of glass sheets to be laminated with EVA film, thus avoiding leaking.

cod.		larghezza/width	lunghezza/length
LA-NV 2066	rotolo/roll	20 mm	66 mt
LA-NV 3066	rotolo/roll	30 mm	66 mt
LA-NV 4066	rotolo/roll	40 mm	66 mt
LA-NV 5066	rotolo/roll	50 mm	66 mt



Nastro siliconico - Silicon foam rubber

Nastro siliconico trasparente, adatto per le alte temperature dei forni di produzione di vetro laminato. Il nastro, fissato ai bordi dei vetri da laminare, non permette la fuoriuscita dell'EVA nella fase di laminazione lasciando una perfetta finitura dei bordi. Il prodotto è venduto in rotoli e può essere riutilizzato più volte.

Transparent silicon foam rubber suggested for high temperature kilns during laminated glass production. The rubber, fixed to edges of the glass to be laminated, does not allow leakage of EVA during the lamination giving a perfect finishing of the edges. The product is sold on rolls and it can be re-used several times.

tipi disponibili/available types

LA-NS-155/50	nastro silicone con sezione rettangolare 15x5 mm silicone foam rubber with rectangular section of 15x5 mm
LA-NS- D.7/50	nastro silicone con sezione rotonda diametro 7 mm silicone foam rubber with round section diameter 7 mm
lunghezza rotoli /roll length: 50 metri/meters	



Termocutter tipo "Black" Thermocutter "Black" type

Strumento leggero e maneggevole usato per tagliare, con una lama a caldo, l'EVA o il PVB che fuoriesce dai bordi dopo la stratifica dei vetri. Munito di potenziometro per la regolazione della temperatura.

Tool suggested for cutting the cold leakage of EVA or PVB film from the glass edge after lamination. Equipped with potentiometer to regulate the temperature.

- Dati elettrici/Electrical data: 230V - 50HZ - 150W

cod.	tipo/type	peso/weight
LA-TC-Black	Made in EU	0,5 kgs



Termocutter tipo "Blue" Thermocutter "Blue" type

Strumento leggero e maneggevole usato per tagliare, con una lama a caldo, l'EVA o il PVB che fuoriesce dai bordi dopo la stratifica dei vetri. La lama raggiunge istantaneamente la temperatura di lavorazione.

Tool suggested for cutting the cold leakage of EVA or PVB film from the glass edge after lamination. The blade instantly reaches the workable temperature easily.

- Dati elettrici/Electrical data: 230V - 50HZ - 120 W

cod.	tipo/type	peso/weight
LA-TC-Blue	Modello economico/ Low-cost model	1,0 kgs